

KARTA REJESTRACYJNA OSUWISKA

1. Numer ewidencyjny:

2 6 - 1 2 - 0 5 5 - 0 0 0 0 0 9

2. Lokalizacja osuwiska:

1. Miejscowość: Winnica	2. Gmina: Połaniec obszar wiejski	3. Powiat: staszowski	4. Województwo: świętokrzyskie
5. Mapa topograficzna: M-34-55-D-a-3	6. Arkusz SMGP 1:50 000: M-34-55-D Połaniec (920)	7. Współrzędne geograficzne: 21° 17'38.158" E	50° 25'37.856" N
8. Kraina geograficzna: Niecka Połaniecka	9. Jednostka tektoniczna: Niecki: szczecińska, mogileńsko- łodzka, miechowska	10. Zlewnia: Wschodnia/ Czarna Staszowska	
11. Inne dane lokalizacyjne: przy ul. Mieleckiej (na N)			

3. Charakterystyka osuwiska:

1. Sytuacja geomorfologiczna: skarpa przykorytowa	2. Układ geologiczny: asekwentne	
3. Rodzaj materiału: osuwisko gruntowe (ziemne)	4. Rodzaj ruchu: ZSUW	5. Stopień aktywności: nieaktywne
6. Krótki opis słowny: Osuwisko w skarpi przykorytowej rzeki Czarnej Staszowskiej, na N od ul. Mieleckiej. Osuwisko pierwotnie aktywne o wymiarach 25x110 m i 4m skarpi głównej. Po wykonaniu dokumentacji geologiczno - inżynierskiej zostało zabezpieczone i ustabilizowane w 2016 roku. Od tego czasu nie wykazuje aktywności. Stok został wyprofilowany. Na stoku widoczne są jedynie studzienki odwadniające. Mimo wykonanego zabezpieczenia i zniwelowania osuwiska, formę tą naniesiono na MOTZ z przypuszczalnymi granicami (granice osuwiska sprzed 2014 r) uznając je za nieaktywne (bo zabezpieczone).		

4. Parametry morfometryczne osuwiska:

a. ogólne:

1. Powierzchnia: 0.24 ha	2. Długość: 25 m	3. Szerokość: 110 m	4. Wysokość maks.: 170 m n.p.m.	5. Wysokość min.: 160 m n.p.m.	6. Rozpiętość pionowa: 10 m
7. Nachylenie: 24°	8. Azymut: 15°				

b. skarpa osuwiskowa:

9. Wysokość skarpy głównej: 0.0 m	10. Nachylenie skarpy głównej: 0°	11. Szczeliny powyżej skarpy głównej: Nie stwierdzono	12. Skarpy wtórne: Nie występują
--------------------------------------	--------------------------------------	--	-------------------------------------

c. jęzor i koluwium:

13. Wysokość czola: 0.0 m	14. Długość powierzchni koluwium: 25 m	15. Nachylenie powierzchni koluwium: 24°	16. Miąższość: mierzona: m	szacowana: 7.0 m
------------------------------	---	---	----------------------------------	---------------------

d. stok, na którym jest osuwisko:

17. Typ stoku: prosty (jednostajnie nachylony)	18. Nachylenie: 44°	19. Ekspozycja: N	20. Długość: 25 m	21. Wysokość: 24 m
---	------------------------	----------------------	----------------------	-----------------------

5. Podłoże osuwiska:

1. Rodzaj utworów: iły	2. Wiek utworów: miocen środkowy	3. Zaleganie warstw: - / - / poziome
4. Tektonika: inne (w tym: brak uwarunkowań tektonicznych)		

6. Materiał koluwalny:

antropogeniczne (nasypy) detrytyczny gliny i/lub iły
--

7. Przejawy wód powierzchniowych i gruntowych w obrębie:

1. Koluwium: brak	2. Skarpy głównej i stoku powyżej skarpy: brak
3. Stoku poniżej osuwiska: brak	4. Stoku po bokach osuwiska: brak

8. Wiek i geneza osuwiska:

1. Data powstania: 1997	osuwisko uaktywniło się po ulewnych deszczach w lipcu 1997 r	
2. Rozwój osuwiska w czasie: 2002	obserwowany zsuw nasypów antropogenicznych i skał podłoża	3. Przyczyna ruchu osuwiskowego: naturalna - infiltracja wód opadowych
2002		sztuczna - antropogeniczne strome pochylenie skarpy
2004		sztuczna - antropogeniczne strome pochylenie skarpy, naturalna - infiltracja wód opadowych

9. Użytkowanie terenu w obrębie osuwiska:

a. pokrycie stoku:

1. Lasy: nie	2. Zarośla krzewiaste: tak	3. Łąki i pastwiska: nie	4. Grunty orne: nie	5. Sady: nie	6. Nieużytki: tak
-----------------	-------------------------------	-----------------------------	------------------------	-----------------	----------------------

b. zabudowa:

7. Mieszkalna: 0	8. Gospodarcza: 0	9. Przemysłowa/usługowa: 0	10. Użyteczności publicznej: 0
11. Zabytkowa/sakralna: 0	12. Inna: 0		

c. infrastruktura komunikacyjna:

13. Drogi: brak	14. Linie kolejowe: nie
--------------------	----------------------------

d. linie przesyłowe:

15. Linie energetyczne: nie	16. Linie telefoniczne: nie	17. Wodociągi: nie	18. Kanalizacja: nie
19. Gazociągi: nie	20. Inne: nie		

10. Powstałe szkody i zagrożenia:

1. Uprawy: Nie stwierdzono	6. Uprawy: Nie występują
2. Zabudowa: Nie stwierdzono	7. Zabudowa: Nie występują
3. Infrastruktura komunikacyjna: Nie stwierdzono	8. Infrastruktura komunikacyjna: Nie występują
4. Linie przesyłowe: Nie stwierdzono	9. Linie przesyłowe: Nie występują
5. Inne: Przed zabezpieczeniem osuwisko zniszczyło szopy przydomowe, ogrodzenia i szamba.	10. Inne: Nie występują
11. Ocena możliwości wystąpienia dalszych ruchów osuwiskowych: Niewielkie. Osuwisko ustabilizowane. Jednakże nie można całkowicie wykluczyć uaktywnienia się formy w sprzyjających warunkach.	

11. Rodzaje i zakres wykonanych prac zabezpieczających:

<i>tak</i>	Opis: W 2016 r wykonano: gwoździowanie gruntowe, sieć drenażu podziemnego, wzmocnienie geokrętą wypełnioną kruszywem oraz prace ziemne polegające na wyprofilowaniu zbocza. Osuwisko ustabilizowano (stan na IX.2020).
------------	--

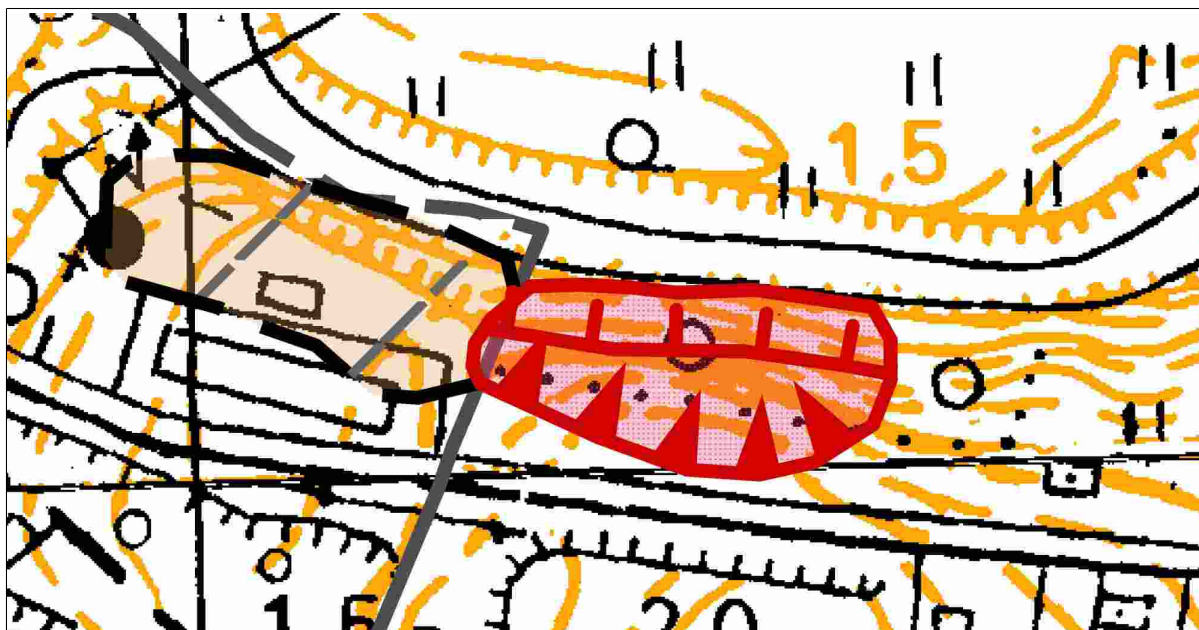
12. Prowadzenie instrumentalnych prac monitoringowych:

<i>nie</i>

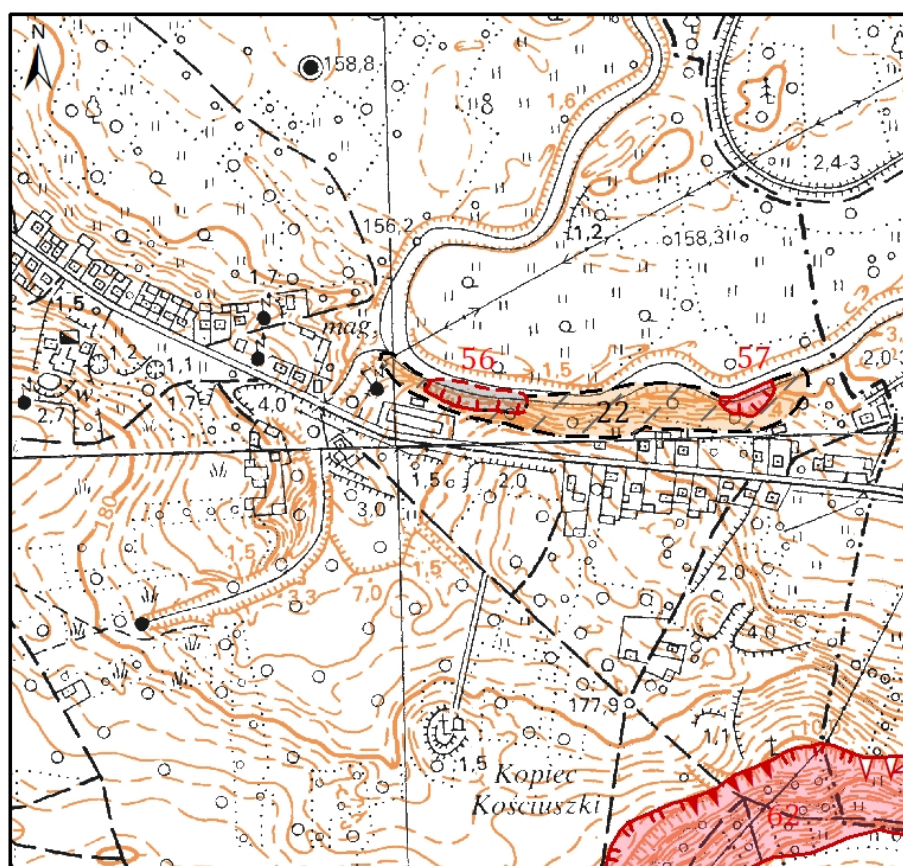
13. Stan badań:

Publikacje: Kos M., Studencki M., 2007 - karta rejestracyjna osuwiska (numer ewidencyjny 26-12-055-9) w Winnicy. (karta archiwalna) Frankowski Z., Majer E., Barański M., Chada M., Dziekan-Kamińska E., Jaros M., Judkowiak M., Rogulski A., Ryżyński G., Sarzalska E., Szlaska M., Skrzeczkowska M., 2014 - Dokumentacja geologiczno - inżynierska w ramach zadania pn.: Stabilizacja terenu zagrożonego ruchem masowym ziemi w miejscowości Winnica i Połaniec. NAG PIG-PIB Warszawa. Nescieruk P., Wojciechowski T., 2015 - Raport z prac monitoringowych wykonanych na osuwisku w miejscowości Połaniec-Winnica. NAG PIG-PIB Warszawa.
Dokumentacje: 2002, Socha R. Opinia geologiczna dotycząca osuwiska powstałego w miejscowości Winnica ()

14. Szkic (mapa) osuwiska:



szkic wykonany w 2007 r.



skala 1:10 000

szkic z 2020r.

15. Przekrój geologiczny osuwiska:

16. Fotografia (-ie) osuwiska:



stan na 29.05.2020



stan na 29.05.2020



17. Uwagi o możliwości zabezpieczenia oraz dodatkowe informacje:

Osuwisko zabezpieczone i ustabilizowane (skutecznie na dzień IX 2020).

18. Autor karty:

Edyta Rycio

19. Kategoria i numer uprawnień geologicznych:

VIII/0165

20. Instytucja:

Centrum Geozagrożeń PIG-PIB

21. Data wypełnienia:

2020-05-29